

HP REGULADORES PARA GASES INDUSTRIAIS EM CILINDRO



REGULADOR ROBUSTO COM ELEMENTO SENSOR (MEMBRANA) EM AÇO INOX (HP-25) OU PISTÃO (HP-50, 100, 200), PROJETADO PARA ASSOCIAR ALTAS VAZÕES COM ALTAS PRESSÕES EM SERVIÇOS CONSIDERADOS PESADOS. POSSUI VÁLVULA DE ALÍVIO INCORPORADA.

 **GASCAT**

modelos

- **HP-25:** regulador à membrana (em inox), largamente utilizado nas indústrias químicas, para alimentação ou pressurização de tanques, ou em sistemas onde é requerida pressão entre 2 e 24 bar.
- **HP-50/100/200:** reguladores a pistão, para aplicações onde são exigidas altas pressões a jusante, entre 20 e 200 bar, associado a altas vazões.

Exemplos de Aplicação:

- limpeza de tubulações;
- formação de atmosferas com gases neutros;
- enchimento de pneus;
- propulsão de gases;
- comandos pneumáticos;
- Ensaios estáticos a alta pressão.

ESPECIFICAÇÕES TÉCNICAS

- Diâmetro de sede 3,2 mm para HP-25 e 2,9 mm para HP-50/100/200
- Peso 4,7 Kg
- Conexões rosqueadas no corpo: 1/4" NPT
- Podem ser fornecidos limpos e desengraxados para uso com oxigênio

CONEXÕES	Entrada	Saída
para montagem em cilindro	de acordo com tipo de gás Norma ABNT PB 588	conector de compressão 1/4" NPT x tubo 1/4"
para montagem na linha	conector de compressão 1/4" NPT x tubo 1/4"	conector de compressão 1/4" NPT x tubo 1/4"

MANÔMETROS

- Manômetro a montante 63 mm: 0 a 400 bar/mPa

- Manômetro a jusante STD 63 mm:



faixas DE OPERAÇÃO

MODELOS	Pressão à montante máx. bar	Pressão à jusante bar	Vazão média em Nm ³ /h de N ₂
HP-25	320	2 a 20	50 a 140
HP-50		4 a 40	
HP-100		10 a 90	
HP-200		20 a 200	

MATERIAIS UTILIZADOS

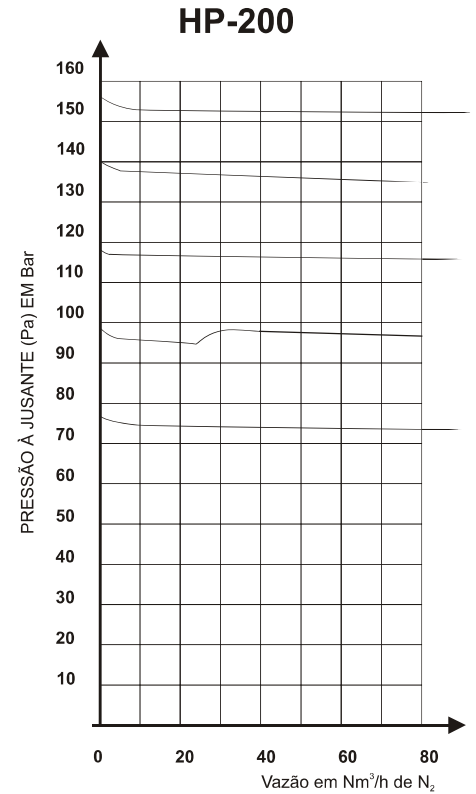
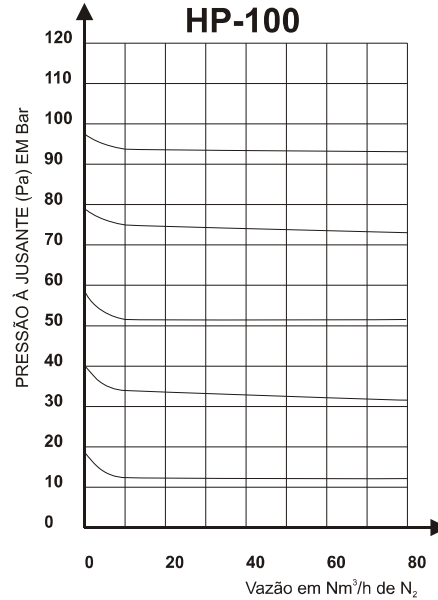
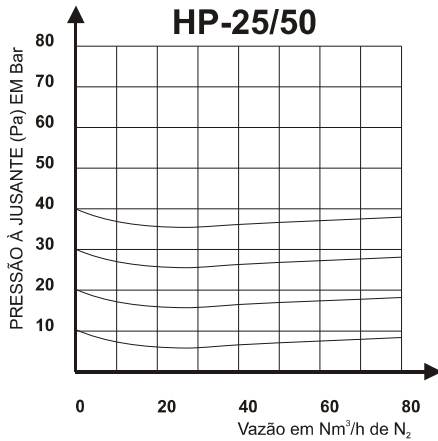
Materiais	Versão Standard	Versão Inox
Corpo	Latão TM 360 cromado	AISI-316
Tampa	ASTM-A-536 cromado	AISI-316
Sede	Latão TM 360	AISI-316
Obturador	Latão TM 360	AISI-316
Membrana	AISI-316	AISI-316
Pistão	Latão TM 360	AISI-316
Vedações	Nylon	Nylon/Teflon
* Filtro	Bronze Sinterizado	Tela Inox
Conexões	Latão Cromado Polido	AISI-316

* Filtro incorporado no conector de entrada com retenção de partículas de até 50µ

TABELA DE VAZÃO

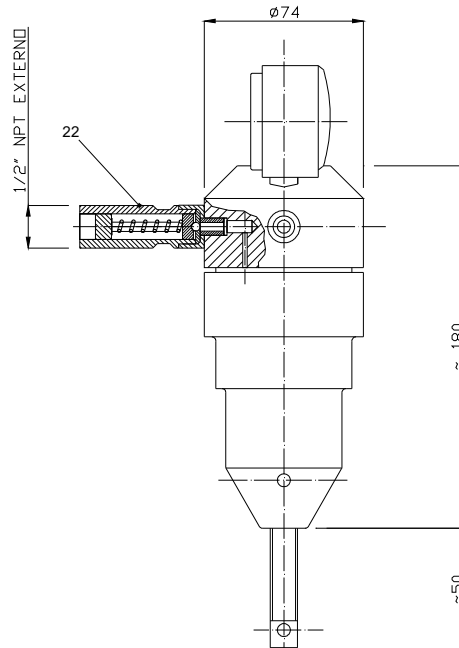
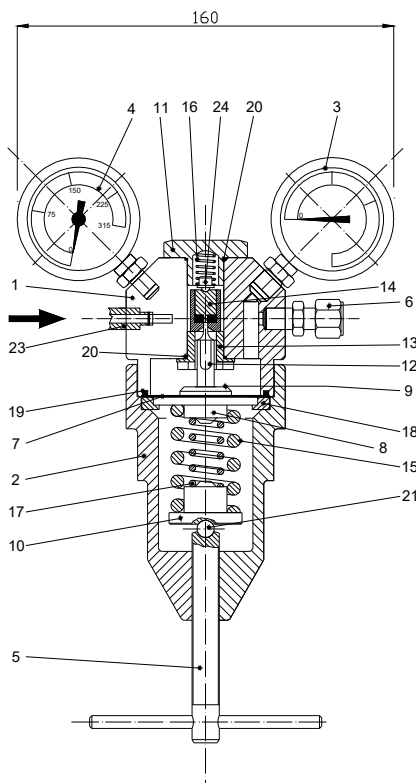
HP-200										
HP-100										
HP-50										
Pressão em bar a montante	HP-25									
	5	10	20	40	60	80	100	120	150	180
30	35	40	42							
60	48	55	57	60						
90	86	95	97	100	110	95				
120	97	110	111	150	155	159	150			
150	115	130	131	200	210	220	195	180		
180	122	147	149	210	220	230	220	215	210	
200	146	155	170	240	250	260	280	270	243	240

Curvas de vazão



Obs. Pressão a montante 2 Pa + 1 bar (válido para HP-25/50/100)

HP-25

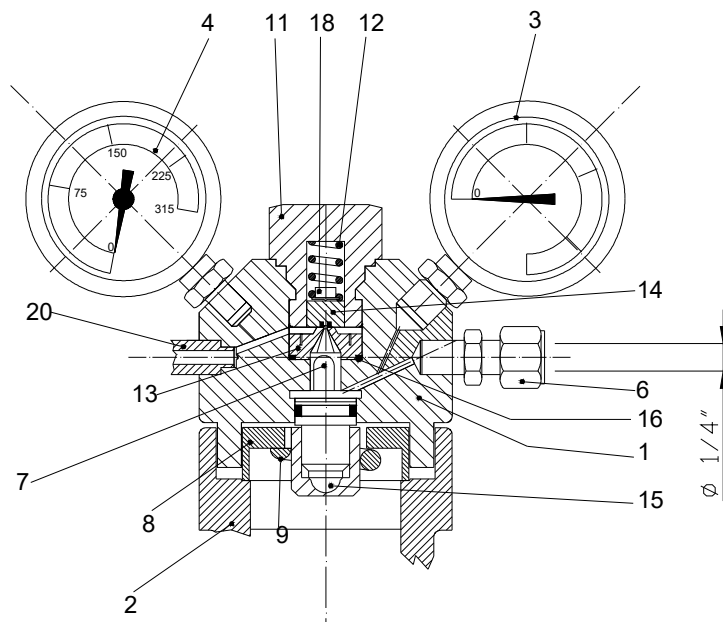


POS.	DENOMINAÇÃO	
1	CORPO	
2	TAMPA	
3	MANÔMETRO	
4	MANÔMETRO	
5	PARAFUSO DE REGULAGEM	
6	CONECTOR	
7	MEMBRANA	*
8	DISCO DA MEMBRANA	
9	DISCO DO LÁPIS	
10	ASSENTO DA MOLA	
11	BUJÃO	
12	LÁPIS	*
13	SEDE	*
14	SUB CONJ. DO OBTURADOR	
15	MOLA DE REGULAGEM	
16	MOLA DO OBTURADOR	
17	MOLA DE REGULAGEM	
18	ANEL DA MEMBRANA	
19	O' RING	*
20	ANEL DA VEDAÇÃO	*
21	ESFERA	
22	VÁLVULA DEALÍVIO	
23	CONECTOR	
23.1	O' RING	*
24	ASSENTO DA MOLA	

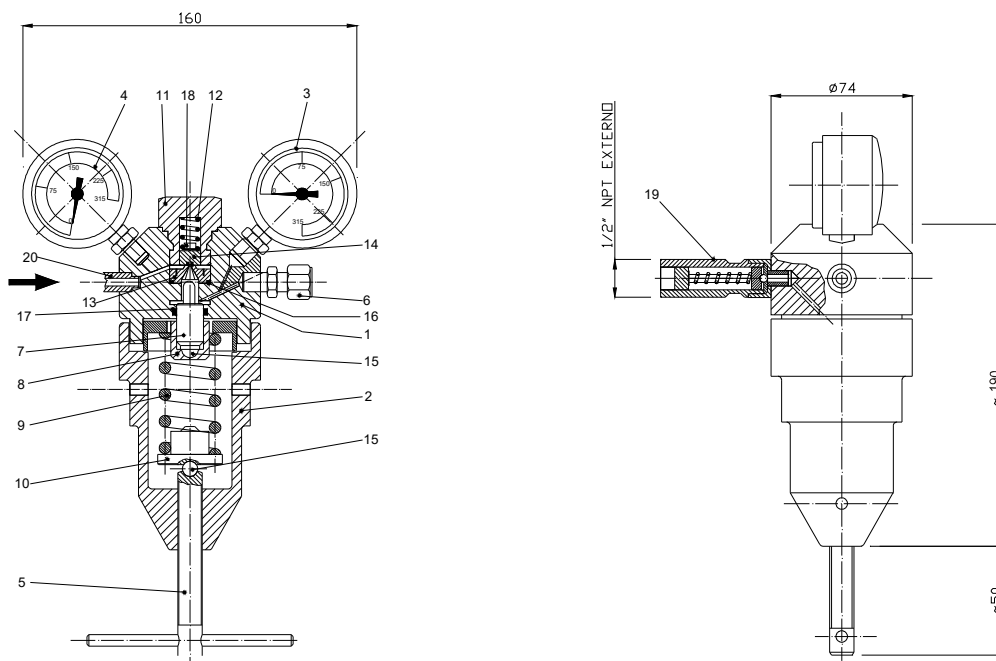
As POS indicadas por *, compõem o kit de reposição nº 19.13.D0.A0.00 - HP 25.

- MANUTENÇÃO**
 (troca do kit de reposição)
- Solte o parafuso de regulagem (5)
 - Solte a tampa (2)
 - Retire as peças (12), (9), (7), (8), (18), (15), (17), (10)
 - Solte o bujão (11)
 - Retire as peças (24), (16), (20), (14)
 - Solte a sede (13)
 - Retire o anel de vedação (20)
 - Efetue as trocas necessárias
 - Proceda inversamente para a montagem

HP-50/100



HP-200



POS.	DENOMINAÇÃO
1	CORPO
2	TAMPA
3	MANÔMETRO
4	MANÔMETRO
5	PARAFUSO DE REGULAGEM
6	CONECTOR
7	PISTÃO *
8	GUIA DA MOLA
9	MOLA DE REGULAGEM
10	ASSENTO DA MOLA
11	BUJÃO
12	MOLA DO OBTURADOR
13	SEDE *
14	SUB CONJ. DO OBTURADOR *
15	ESFERA
16	O' RING *
17	O' RING *
18	ASSENTO DA MOLA
19	VALVULA DE ALIVIO
20	CONECTOR
20.1	O' RING *

As POS indicadas com * compõem o kit de reposição:

Nº 19.23.D0.A0.00 - HP-50
 Nº 19.33.D0.A0.00 - HP100
 Nº 19.43.D0.A0.00 - HP-200

MANUTENÇÃO

- (troca do kit de reposição)
- Solte o parafuso de regulagem (5)
 - Solte a tampa (2)
 - Retire as peças (7), (17), (8), (9), (10)
 - Solte o bujão (11)
 - Retire as peças (4), (18), (12)
 - Solte a sede (13)
 - Retire o o'ring (16)
 - Efetue as trocas necessárias
 - Proceda inversamente para a montagem

Instalação

É recomendável purgar a linha convenientemente antes da instalação do regulador, a fim de prevenir o mau funcionamento deste equipamento.

Eventualidades - de um modo geral aproximadamente 95% dos problemas ocorridos com estes reguladores são causados por partículas metálicas que se alojam entre a sede (13) e o obturador (14) devido ao condicionamento inadequado da instalação. Para tal defeito, verifique estas peças (13) e (14) e, se não estiverem danificadas, faça a limpeza das peças e proceda conforme indicado na troca do kit, ou solicite a assistência técnica **GASCAT**.



Matriz / Fábrica

Rodovia SP 73, nº 1141 - Bairro Pimenta

Indaiatuba - SP - CEP 13.347-390

Tel: (0 55 19) 3875-7511 - Fax: (0 55 19) 3894-5374

<http://www.gascata.com.br>

e-mail: vendas@gascata.com.br

Filial RJ

Rua Hermengarda 60 Gr. 505 - Méier

Rio de Janeiro - RJ - Cep. 20710-010

Tel: (0xx21) 2599-3285 / 2592-9915

Fone/Fax: (0XX21) 2599-3286

e-mail: gascata@uol.com.br